

Fiche de présentation du site Natura 2000 des « Carrières de Cénac » (Mise à jour janv. 2016)

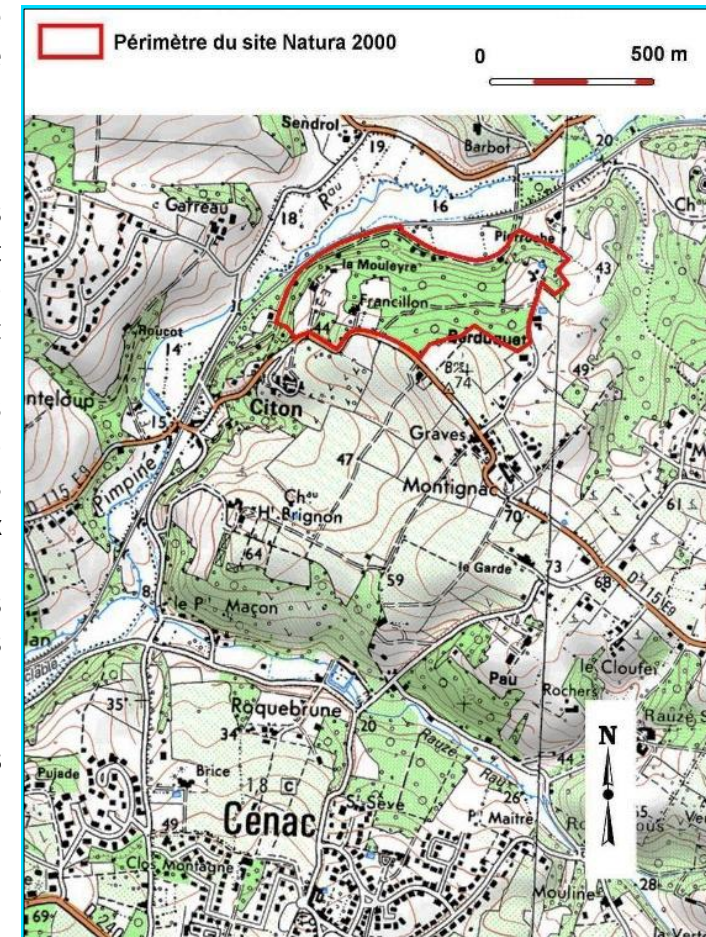
Le site Natura 2000 des « Carrières de Cénac » s'étend sur 22,6 ha sur la commune de Cénac exclusivement. Cette zone se situe au nord du lieu-dit Citon et à l'est de l'ancienne voie SNCF réhabilitée en piste cyclable.



Une entrée de carrière souterraine

Les carrières de Cénac sont formées d'une succession de cavités souterraines distantes de quelques dizaines de mètres l'une de l'autre. Elles se trouvent légèrement en retrait du bord du chemin de randonnées qui longe la piste cyclable. Elles se situent ainsi en limite sud de la vallée de la Pimpine, au pied d'une petite butte boisée. Les entrées de carrières sont au nombre de 15 et s'étendent sur une distance de 600 mètres environ. Il s'agit de carrières aux salles peu étendues, aux couloirs relativement étroits et aux plafonds globalement assez bas (en général de 2 à 3 mètres de hauteur). Cependant, elles ont des profondeurs et des développements très différents les unes des autres.

Les chiroptères ne fréquentent pas ce site toute l'année. 13 espèces sont présentes durant la période hivernale et durant la période de swarming (regroupement automnal permettant l'accouplement). Ces périodes sensibles sont primordiales pour la protection des populations présentes.



Périmètre du site Natura 2000 des carrières de Cénac

13 espèces de chiroptères ont été recensées sur le site. Elles ont été classées selon leur intérêt communautaire, ou selon l'enjeu de conservation qu'elles représentent sur le site.

A noter, cette hiérarchisation détermine les espèces sur lesquels les efforts de conservation devront être portés.

○ **priorité 1 : espèce ayant une valeur patrimoniale très forte :**

- Grand rhinolophe
- Grand ou Petit murin
- Murin à oreilles échanquées

○ **priorité 2 : espèce ayant une valeur patrimoniale forte :**

- Petit rhinolophe
- Murin de Bechstein
- Barbastelle d'Europe

○ **Priorité 3 : espèce ayant une valeur patrimoniale moyenne :**

- Murin de Daubenton
- Murin "type" à moustaches
- Murin de Natterer
- Oreillard sp.



Essaim de Grands murins



Murin de Daubenton



Petit rhinolophe



Oreillard en hibernation



Grand rhinolophe

Six enjeux de conservation concernent le site (voir tableau ci-dessous) : 4 se situent directement sur le site et 2 (zone de chasse en prairie et maintien des corridors entre les différents éléments) sont à développer au travers des projets territoriaux (schémas de planification et plans de conservation). Ces enjeux sont croisés avec les risques connus sur le site. Enfin, les actions envisagées y sont présentées ainsi que les outils recommandés (en gras).

Enjeux →	Site d'accouplement	Gîte d'hivernation	Gîte de reproduction forestier	Zone de chasse forestière	Zone de chasse en prairie	Corridors entre les différents éléments
Risques ↓						
Accès aux carrières	Périmètre de protection (Contrat)					
Fréquentation	Périmètre de protection (Contrat) + Limitation des accès (Charte)					
Etat des carrières	Avis sur les aménagements					
Gestion forestière			Adaptation des pratiques (Contrat + Charte)			
Liens fonctionnels hors site					Intégration dans les schémas directeurs voisins (SCOT, PLU, SRCE, Natura 2000 de la Pimpine)	

Pour atteindre ces objectifs, l'animateur dispose de 2 outils spécifiques à Natura 2000 :

Outils	Bénéficiaires	Avantages liés
La charte Natura 2000 (engagements sur des bonnes pratiques n'engendrant pas de surcout)	Tous les propriétaires du site Natura 2000, ainsi que tous les usagers socio-économiques du site	Exonération des frais de succession Exonération de taxe sur le foncier non bâti
Le contrat Natura 2000 (action d'amélioration du site engendrant un coût) par exemple: <i>Mise en place d'un périmètre de protection ou de grilles et information sur les carrières</i>)	Tous les autres propriétaires	Prise en charge à 100% des actions prévues au contrat Exonération des frais de succession Exonération de taxe sur le foncier non bâti

L'animateur veille aussi à ce que l'ensemble des politiques publiques (Scot, PLU, politique environnementale des communes..), comme des projets privés prennent bien en compte les enjeux liés à la présence de ces espèces qui sont inscrites dans la Directive européenne Habitat/ faune Flore, sur le site Natura 2000 lui-même, mais aussi pour des projets plus ou moins éloignés du site, mais qui pourrait avoir une influence dessus.



Le classement au titre de Natura 2000 nécessite un régime spécifique d'autorisation pour certains projets, comme pour la fermeture ou le comblement des carrières, le retournement de prairies ou les premiers boisements de plus de 1 ha. Pour savoir si votre projet entre dans ce cas, n'hésitez pas à contacter l'animateur Natura 2000.



Le site est traversé par un chemin rural, il est donc très facile de s'y promener.

Ne pas pénétrer dans les carrières souterraines



Les entrées de carrières sont parfois dissimulées dans la végétation.

Ne pas quitter les sentiers balisés

La commune de Cénac est concernée par un second site Natura 2000 correspondant à la vallée alluviale de la Pimpine. Ces deux sites sont complémentaires notamment dans le cycle de vie des chauves-souris : l'un assure le gîte et l'autre le couvert. Mais la vallée alluviale de la Pimpine est aussi un milieu de vie pour de nombreuses autres espèces comme la Loutre d'Europe ou le Cuivré des marais.



Le Cuivré des marais

Pour aller plus loin...

	<ul style="list-style-type: none"> - Ministère de l'Écologie, du Développement Durable et de l'Énergie : http://www.developpement-durable.gouv.fr/-Natura-2000,2414-.html - Site DREAL : http://www.donnees.aquitaine.developpement-durable.gouv.fr/DREAL/ - Portail de l'INPN (Inventaire National du Patrimoine Naturel) : http://inpn.mnhn.fr/programme/natura2000/presentation/objectifs
--	--

Pour se renseigner sur le site Natura 2000 des « Carrières de Cénac » :

	<p>Préfecture de Gironde Direction départementale des territoires et de la mer Service Eau et Nature Rue Jules Ferry – BP90 33 090 BORDEAUX Cedex</p>		<p>Conservatoire d'espaces naturels d'Aquitaine Antenne Gironde 5 allée Ronsard 33 320 LE TAILLAN MEDOC</p>
<p>Animateur : Pascal TARTARY Tel : 05 56 57 67 73 Mail : p.tartary@cen-aquitaine.fr http://www.cren-aquitaine.fr/natura2000/cenac/</p>			